

Напольные дымоходные газовые котлы



КПД

90%

ATON Atmo 8–50

Котлы напольные дымоходные газовые

Котлы ATON Atmo — это аппараты, предназначенные для работы по отоплению и горячему водоснабжению с применением автоматики защиты, регулирования и обеспечения экономного использования газообразного топлива.

Модельный ряд дымоходных напольных котлов ATON Atmo представлен одноконтурными и двухконтурными котлами мощностью от 8 до 50 кВт с открытой камерой сгорания.

Аппараты устанавливаются в нежилых помещениях, индивидуальных жилых домах, домах коммунального и прочего назначения, оборудованных системой водяного отопления с естественной (за счет разницы плотности холодной и горячей воды) циркуляцией и системой горячего водоснабжения, работают на природном газе низкого давления.

Энергонезависимые котлы имеют малое гидравлическое сопротивление и обеспечивают циркуляцию воды без насоса.

Преимущества:

- Котлы предназначены для работы на природном газе и могут эксплуатироваться при параллельном подключении в единую отопительную систему.
- Не требуют внешнего источника электропитания.
- Возможен вариант исполнения с функциями отопления и ГВС.
- Котлы имеют привлекательный внешний вид, порошковая окраска обеспечивает стойкость покрытия к внешним воздействиям.
- Высокая экономичность позволит пользователю существенно уменьшить потребление газа.
- Высокая надежность и безопасность в работе благодаря применению газовой автоматики EUROSIT или Honeywell.
- Щелевая низкофакельная горелка фирмы POLIDORO, изготовленная с применением лазерных технологий.
- Простота в обслуживании благодаря оригинальной конструкции теплообменника.
- Антикоррозийная обработка поверхностей котла.
- Идеальное сочетание по таким характеристикам, как: Цена, Эффективность, Качество.



ATON Group

129343, Россия, Москва,
ул. Уржумская, д. 4 стр.2

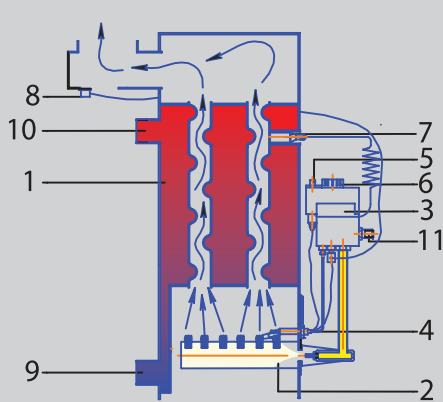
aton-russia.ru
тел.: +7 (495) 988-09-60

Официальный представитель ATON:

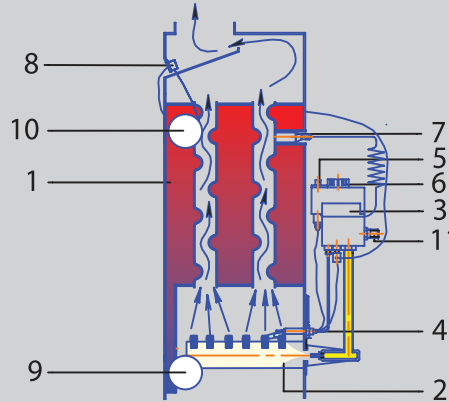
Напольные дымоходные газовые котлы



Схема котла:



с горизонтальным дымоходом



с вертикальным дымоходом

1. Теплообменник
2. Горелка
3. Газовый клапан
4. Пилотная горелка
5. Кнопка пьезорозжига
6. Ручка управления
7. Датчик температуры
8. Датчик отходящих газов
9. Вход воды отопления
10. Выход воды отопления
11. Вход газа

Технические характеристики

Параметр	Ед. изм.	8		10				12,5				16				20				25				30				50			
		EM	E	EM	E	EB	EVM	EM	E	EB	EVM	EM	E	EB	EVM	EM	E	EB	EVM	EM	E	EB	EVM	EM	E	EB	EVM	X	XB		
Назначение		Отопление (ОВ) и нагрев воды для хозяйственных нужд																													
Расход топлива (природный газ ГОСТ 5542)	м ³ /ч	0,89		1,11				1,39				1,8				2,4				2,8				3,3				5,6			
КПД	%	90																													
Тепловая мощность	кВт	8		12				16				20				25				30				50							
Отапливаемая площадь*	м ²	80		100				120				160				200				250				300				500			
Рабочее давление, макс.	ОВ	1																													
	ГВС	-		-		6		-		6		-		6		-		6		-		6		-		6		-		6	
Производительность ГВС (ΔT=35 °C)	л/мин	-		-		4,1		-		5		-		5		-		5		-		5		-		6,7		-		11,7	
Диапазон регулировки температуры	ОВ	50-90																													
Отвод продуктов сгорания		Естественный																													
Высота Ширина Глубина	мм	760	754	760	754	760	760	754	760	898	960	898	898	960	898	898	960	898	898	960	898	898	1020	898	1020						
		320	264	380	324	380	380	384	380	385	324	385	455	384	455	455	384	455	455	384	455	455	435	455	580						
		385	565	385	565	385	385	565	385	477	695	488	477	695	488	477	695	488	477	695	488	477	600	488	600						
Вес (без воды)	кг	36	39	44	45	46,5	46	47	50	52,2	49	64,1	74	79	65,6	73,5	89	94	75,5	78	94	99	80	83	125	130	85	165	170		

*— при теплопотерях помещения 0,1 кВт/м²

ATON Group

129343, Россия, Москва,
ул. Уржумская, д. 4 стр.2

aton-russia.ru
тел.: +7 (495) 988-09-60

Официальный представитель ATON: